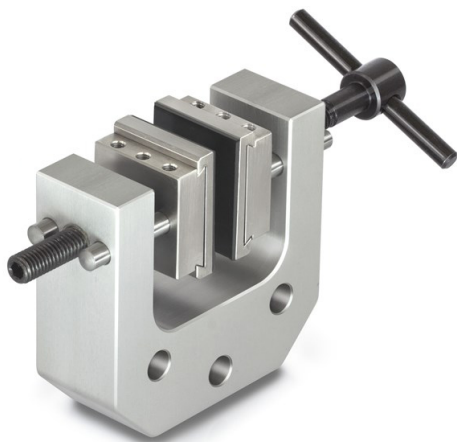


# KERN AD 9033

**KERN**

Dispositivo roscado para aperto para medições de força de tração em laboratório

## Pictogramas



### Categoria

Marca	Sauter
Categoria de produto	Grampo
Grupo de produto	Pinça de tensão do tipo parafuso

### Desenho

Dimensões completamente montado (L×P×A)	160×75×30 mm
Material	alumínio
Montagem - dissipação de força	Furo roscado M6 Rosca externa M12
Força de tração/força de pressão [Max]	1 kN
Largura máxima de aperto	100 mm
Vão máximo	52 mm

### Condições ambientais

Temperatura de armazenamento [Min]	-10 °C
Temperatura de armazenamento [Max]	40 °C

### Embalagem e expedição

Leitura força [d] (N)	14 d
Dimensões da embalagem (L×P×A)	160×75×30 mm
Peso líquido	1,04 kg
Método de envio	Serviço de encomendas
Peso líquido aprox.	1,2 kg
Peso bruto aprox.	1,2 kg
Peso de envio	1,04 kg